

# CXRVIEW SYSTÈME DE MANAGEMENT SNMP

## ADDON SNMPC INTERFACE GRAPHIQUE GUI

### Avantages

- GUI - Affichage Graphique des faces avant d'équipements
- Utilise la communication avec les équipement en TCP/IP-SNMP
- Gestion des sécurités d'accès à plusieurs niveaux
- Détection automatique ou manuelle des nœuds
- Affichage coloré des nœuds selon leur état.
- Architecture client-serveur

### Versions

CXRview est un GUI

### DESCRIPTION

CXRView système de management, est un outil logiciel qui permet une représentation graphique, GUI (graphical user interface) d'aide au management des produits CXR. Les produits concernés par ce système évolué sont les multiplexeurs PDH et SDH, ainsi que les modems GSHDSL, fibre optique et terminal serveurs.

CXRView fonctionne sur des plateformes de type PC/Windows Seven-/Vista/2008/XP/2003 et peut gérer jusqu'à 1.000 éléments réseaux.

La puissance de management est facilitée par les niveaux multiples de sécurité d'ouverture, qui fournit plus de

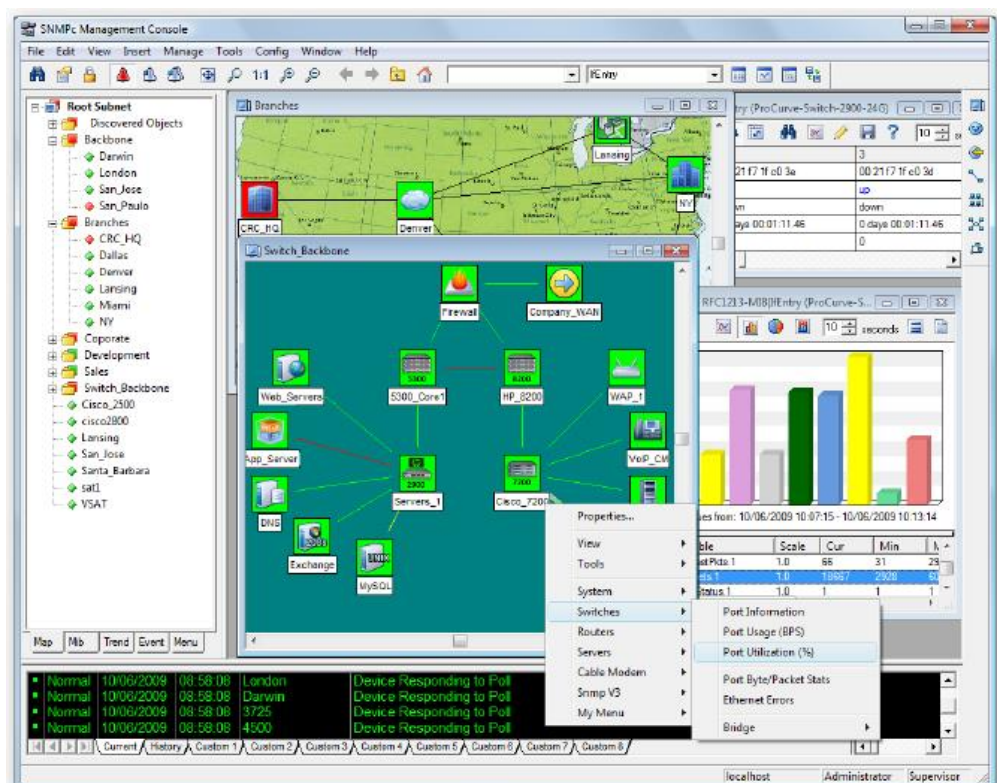
flexibilité au gestionnaire du réseau. Les dispositifs hiérarchisant les bâtiments, les réseaux permettent l'accès rapide à l'élément désiré de réseau. La détection automatique des éléments de réseau.

Toutes les fonctions SNMP v1, v2 et V3 sont disponibles dans CXRView.

Ceci inclut l'affichage en temps réel des alarmes TRAP et des statistiques.

CXR View s'intègre facilement avec SNMPc Workgroup ou SNMPc version Enterprise.

CXRView avec SNMPC Entreprise gère également la redondance de serveur.



# FUNCTIONNALITÉS

## AddOn SNMPc Interface Graphique GUI

### Les systèmes CXRView

Interface Graphique GUI (Graphical User Interface)

Fonctionne sur PC/Windows, système d'exploitation 2003/XP/2000

Multi-niveau de sécurité de login

Support complet de toutes les fonctions SNMP v1, v2 fonctions incluant les commandes, les alarmes et les statistiques collectées.

Autorise la visualisation et l'impression des statistiques et des rapports d'alarmes.

Affichage simple et multiples des fenêtres graphique présentant les équipements, les statistiques et les cartes réseaux.

Gestion jusqu'à 1000 éléments réseaux

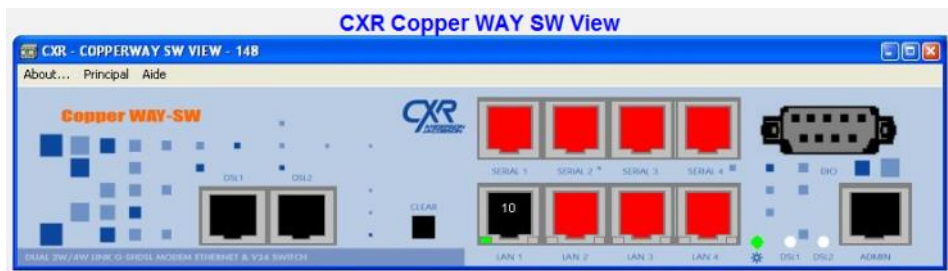
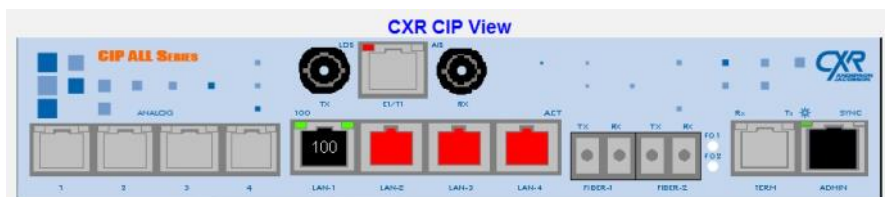
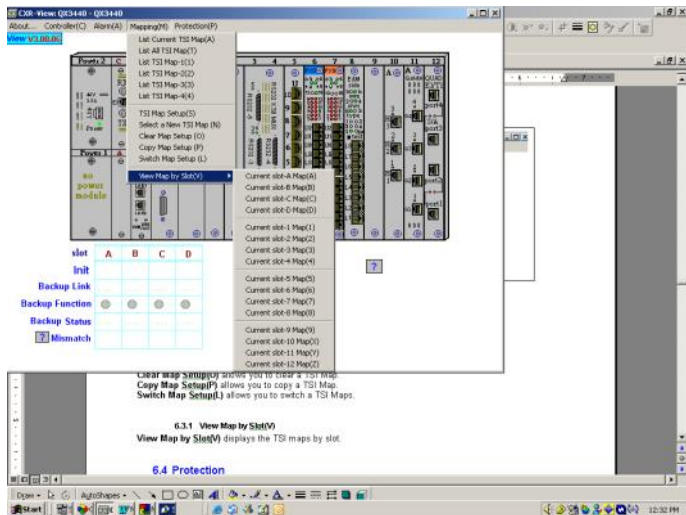
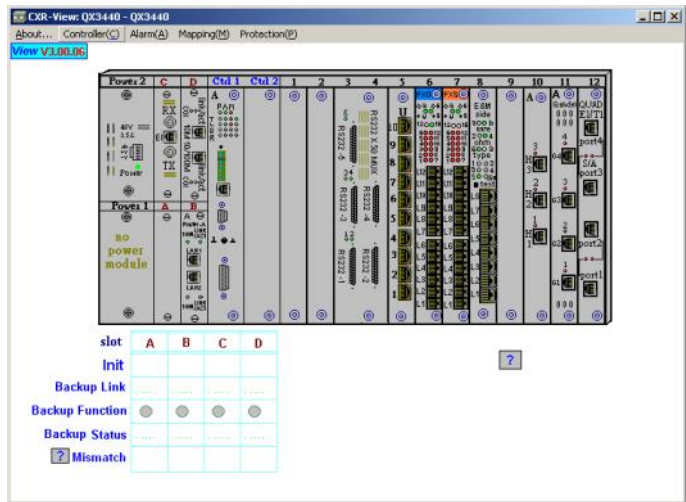
Regroupement hiérarchies des éléments des réseaux.

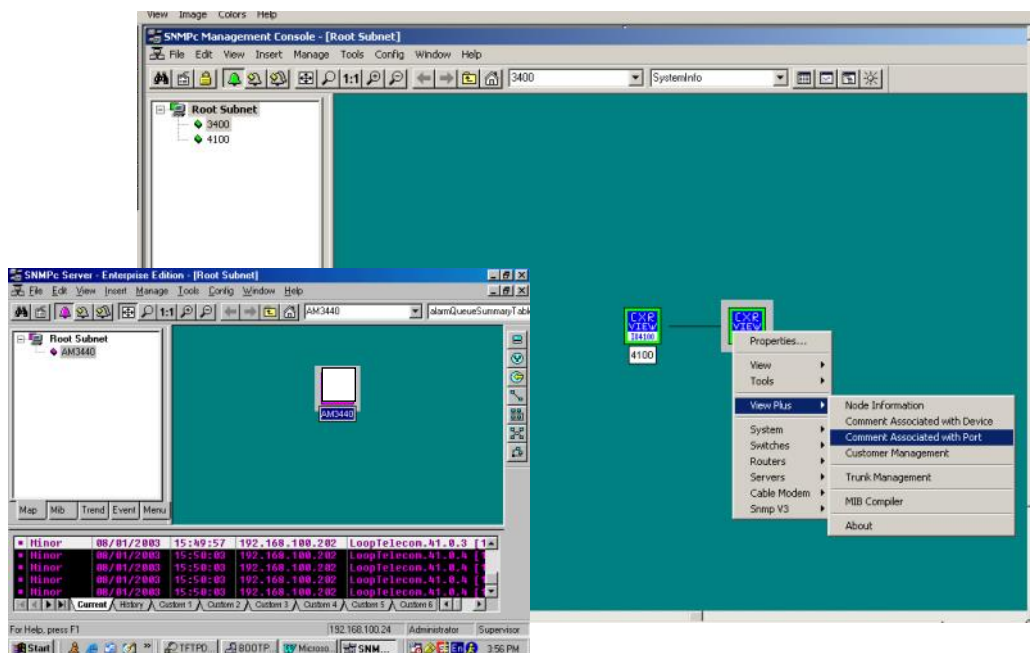
Détection automatique ou manuel des éléments des réseaux.

Couleurs multiples des éléments en fonction de leur niveau d'alarme

Gestion de la redondance / backup secondaire

Chaque élément indique graphiquement à l'aide de couleurs, l'état de chacune des interfaces.





AddOn SNMPc Interface Graphique GUI

## SPÉCIFICATIONS CXRVIEW

### Pré-requis du système

CPU	Intel 2Ghz mini
Memoire	4 GB
Espace disque disponible	10 GB
Ecran	800 x 600 mini
Souris	oui
Server/Poller Operating System	8/7/XP/2008/2003
Console Operating System	8/7//XP/2008/2003

### Nombre de noeuds maximum

1,000 éléments de réseaux

### Sécurité d'accès 3 niveaux -

- (1) Lecture seulement,
- (2) Commandes des éléments du réseau.
- (3) Supervision, Configuration et Administration des éléments

### Création de réseau

Détection Automatique ou manuel des nœuds, et des réseaux.

### Support SNMP

Communauté paramétrable, polling configurable, compilation des MIB

### Affichage

Vues Multiples de réseaux, fichier de log, alarmes, affichage des nœuds.

## POUR COMMANDER

Désignation	Description
CXRView	CXR View
CXRAJView	CXRAJView (inclut dans CXR View)
SNMPc-WG ou ENT	Logiciel SNMPc de Castlerock Workgroup ou Entreprise (à commander en plus)
STATION-GUI-LCD19WIN	Station PC Windows pour installation de SNMPc et CXRView (à commander en plus)



CXR  
T +33 (0) 237 62 87 90  
www.cxr.com

17 Rue de l'Ornette 28410 Abondant France  
contact@cxr.com