

# CWDM-1U-CxxxxxLC CADMxD-1UD- MULTIPLEXEUR/DÉMULTIPLEXEUR /ADM

## Avantages

- Concentration optique de plusieurs longueur d'onde
- Châssis passif avec filtres prisme optique
- Fonctions Mux et Demux

### OFFRE MULTIPLEXEURS

- Signal SM 1310 + x lambda
- 1+4 lambda
- 1+8 lambda
- 1+10 lambda
- 16 lambda

### OFFRE ADM

- Boitier installé entre 2 multiplexeurs pour extraction de Lambda
- Drop et Addition de 1; 2, 3, 4, 8 lambdas

### Optique

- 1310nm  $\Delta$  50nm
- Lambda de 1270nm à 1610nm par pas de 20nm
- Boitier LGX ou 19"
- Connecteur duplexe LC/UPC

## SOLUTION DE MULTIPLEXAGE ÉCONOMIQUE



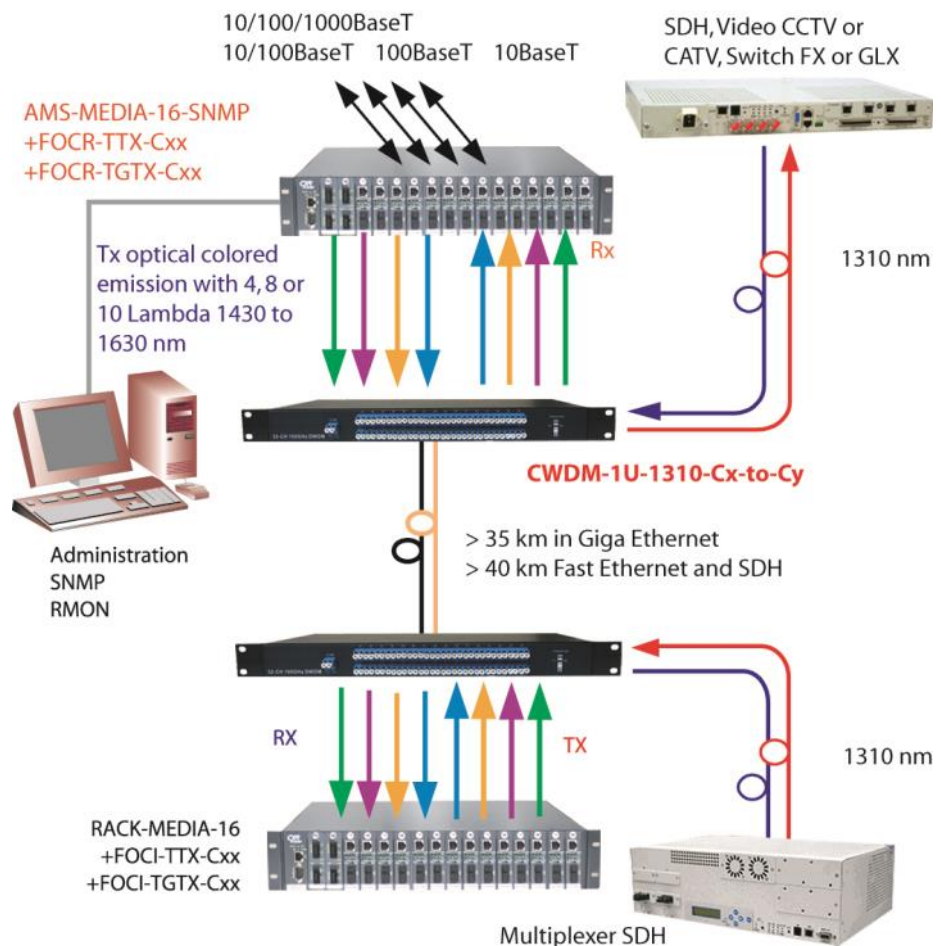
Le **CWDM-1U-Cxxxxx-LC** est un châssis passif permettant de multiplexer et démultiplexer 4, 5, 9, 11 ou 16 signaux optiques monomodes issus d'un équipement optique standard à 1310 et de 4, 8 ou 10 signaux colorés (ou lambda) issus par exemple de convertisseurs de média FOC, FOCM, de transpondeur FOS-25G-SFP-SFP, et des équipements actif PDH/SDH équipé de SFP coloré en CWDM.

Il transporte ,multiplexe des circuits optique de quelques bps à 2,5Gbps. Il sup-

porte les signaux Ethernet 100FX, Gigabit Ethernet ou SDH STM1/STM4/STM16.

Ce multiplexage optique n'a aucun effet sur le liens transporté, sa synchronisation, sa sécurité car de fait les signaux optique a des longueurs d'ondes différentes n'interfèrent pas.

Cette solution permet de faire évoluer le nombre de liaisons optique sans avoir à déployer de nouvelles fibres optiques en partageant les liens installés.



## SPÉCIFICATIONS

| Paramètres  | Unité   |    |
|---|---|----|
| Longueur d'onde centre de la transmission optique           | 1310+/-50<br>1270, 1290, 1310, 1310, 1330, 1350,<br>1410, 1430, 1450, 1470, 1490, 1510,<br>1530, 1550, 1570, 1590, 1610 | nm |
| Canaux  | C01 à 6 et C08 à C18  |    |
| <b>CWDM-1U-1310-C13-16LC</b>                                | 1310 & 4-CH CWDM Mux/Demux  |    |
| <b>CWDM-1U-1310-C11-18LC</b>                                | 1310 & 8-CH CWDM Mux/Demux  |    |
| <b>CWDM-1U-1310-C09-18LC</b>                                | 1310 & 10-CH CWDM Mux/Demux   |    |
| <b>CWDM-1UD-C1-5/8-18LC</b>                                 | 16-CH CWDM Mux/Demux  |    |
| <b>CADM3D-xyyzz</b>   | ADM 3-CH CWDM Mux/Demux   |    |
| <b>CADM4D-wwxyyzz</b>                                       | ADM 4-CH CWDM Mux/Demux   |    |
| Espace CWDM entre Canaux                                    | 20  | nm |
| Tolérance de longueur d'onde centrale                       | 1310nm+/-50; CWDM :CWL ± 6,5  | nm |
| <b>Perte d'insertion due au multiplexeur CWDM</b>           |   |    |
| <b>CWDM-1U-1310-C13-16LC</b>                                | $\leq 1,6$  | dB |
| <b>CWDM-1U-1310-C11-18LC</b>                                | $\leq 2,2$  | dB |
| <b>CWDM-1UD-1310-C15/818LC</b>                              | $\leq 3,5$  | dB |
| <b>Perte d'insertion due à 1 paire de multiplexeur CWDM</b> |   |    |
| <b>CWDM-1U-1310-C13-16LC</b>                                | $\leq 3.2$  | dB |
| <b>CWDM-1U-1310-C11-18LC</b>                                | $\leq 4.4$  | dB |
| <b>CWDM-1U-1310-C9-18LC</b>                                 | $\leq 7.0$  | dB |
| Passband Ripple   | $\leq 0.5$  | nm |
| Uniformité  | $\leq 1.0$  | dB |
| Return Loss   | $\geq 45$   | dB |
| Directivité   | $\geq 50$   | dB |
| Isolation entre canaux adjacents                            | $\geq 30$   | dB |
| Isolation entre canaux non-adjacents                        | $\geq 45$   | dB |
| Polarization Dependent Loss (PDL)                           | $\leq 0.15$   | dB |
| Puissance maximum supportée                                 | 500   | mW |
| Température de fonctionnement                               | -10~70  | °C |
| Température de stockage                                     | -40~85  | °C |
| Connecteurs   | LC/UPC, option SC/PC  |    |
| Dimension   | 19 ", 1U, 230mm profondeur<br>Version 4 lambda + 1310nm<br>en boîtierLGX  | mm |



Les informations contenues dans ce document ne sont pas contractuelles. Dans un souci d'amélioration constante de ses produits, CXR AJ se réserve le droit de les modifier sans préavis.



CXR Anderson Jacobson  
Rue de l'Omette  
28410 Abondant - France

T +33 (0) 237 62 87 90  
F +33 (0) 237 62 88 01  
email: contact@cxr.com