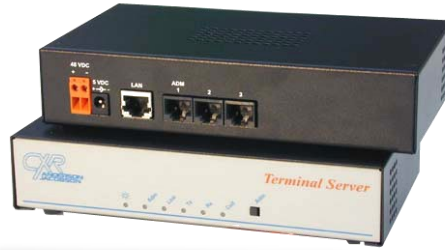


TS324 & TS1124

Serveur de ports et de terminaux



CARACTÉRISTIQUES

Serveur 3 ports et 11 ports V24 vers Ethernet 10BT.

Protocoles : IP, ICMP, ARP, UDP, TCP, BOOTP, TELNET, Reverse Telnet, RLogin, LPD, SNMP, HTTP.

Authentification et accounting : client Radius

Interface V24 : 300 à 115,200 BPS, gestion des signaux V24, DTR, CD, RTS, CTS, DSR.

TELNET RFC2217 : déport de port série avec contrôle des signaux V24 et du débit des données.

Support du logiciel DIAL-OUT (TM) pour MS.WINDOWS 95/98, NT, ME, 2000, XP.

Protocole HNZ

- S2 : break et porteuse permanente.

- S5 : break par tombée du RTS

Migration des liaisons asynchrones sur réseau IP.

Coffret compact.

Version industrielle, en alimentation 48Vdc.

Serveur de ports et de terminaux

Pour intégrer vos applications asynchrones au réseau local TCP-IP, CXR propose une gamme de serveurs de ports et de terminaux :

- ◇ TS324 : 3 ports V24,
- ◇ TS1124 : 11 ports V24.

Le **TS324** est une solution compacte et économique pour intégrer tout équipement en interface asynchrone V24/RS232 au réseau local Ethernet TCP/IP.

Pour satisfaire les applications industrielles, les **TS x24** existent en alimentation interne 48Volts (36 à 72Vdc). Les coffrets sont également intégrables en baie 19 pouces.

Les ports V24 des **TS x24** permettent le raccordement de tout type d'équipements asynchrones : modem, fax, automate, système d'alarme, terminal VT100, terminal de paiement électronique, caisse enregistreuse...

Le **TS324** assure la migration efficace et économique, vers le réseau IP, de liaisons asynchrones telles que les liaisons spécialisées analogiques, les connexions via le réseau téléphonique, les raccordements RS232 point à point, les liens multipoints via multiplexeurs...

Le **TS1124** est adapté aux besoins de concentration des applications industrielles bas débit (11 ports).

Les **TS x24** sont à la fois serveurs Telnet pour répondre aux demandes de connexion émises côté réseau local, et clients Telnet pour lancer une connexion vers le réseau local à partir d'une activation d'un port V24, réception de données ou montée du signal DTR ou RTS.

Grâce au support de la RFC2217, le **TS324** met à disposition des PC des ports séries supplémentaires (par exemple COM3:). Au travers d'un logiciel driver tel que « DIAL-IP », le PC et ses logiciels de communications pilotent les ports du **TS324** de façon identique à ses propres ports RS232. Aussi adaptés à la migration d'applications asynchrones en place vers un réseau IP, les TS 324/1124 disposent de fonctionnalités spécifiques telles que la simulation de modems half-duplex, le transport de protocoles de type paquet asynchrone...

Les **TS x24** disposent d'une large facilité de configuration et d'administration. La configuration de base est réalisable sur un des ports V24 au travers d'une interface VT 100 auto-documentée, ou au travers d'une session Telnet ou plus simplement à partir d'un exploreur Internet par une session HTTP.

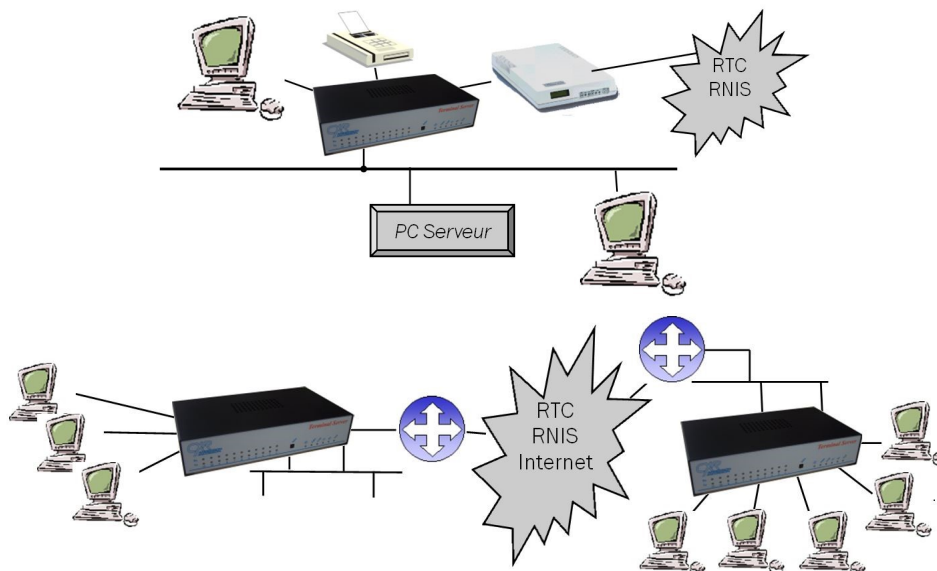
Les **TS x24** peuvent s'affecter automatiquement une adresse IP si un serveur BOOTP est présent sur le réseau local.

Les **TS x24** disposent du protocole SNMP pour l'administration et l'envoi de TRAP vers un gestionnaire de réseau.

La gamme de serveurs TS est équipée de mémoires flash eprom qui garantissent la pérennité du produit et permettent des évolutions logicielles pour répondre à des besoins spécifiques des industriels.

Les **TS x24** dispose de fonctionnalités spécifiques telles que la simulation de modems half-duplex, le transport de protocoles de type paquet asynchrone, l'émulation MODBUS, HNZ ...

Doté de trois ports V24, le **TS 324** permet le raccordement d'applications diverses en un même point de réseau local : partage de modems, terminal VT 100, TPE, automate...



Parfaitement intégré au réseau TCP-IP, le TS 324 permet l'interconnexion d'équipements V24/RS232 via un réseau local et étendu.

Le TS 1124 assure la concentration d'un grand nombre de ports. Les TS 324 et 1124 sont en coffret autonome ou en baie 19 pouces.

Caractéristiques Techniques

- Port Ethernet : 10BT, 802-3 sur embase RJ45.
- Protocoles : IP, ICMP, ARP, TCP, BOOTP, TELNET, RLogin, LPD, FTP, HTTP, SNMP.
- Protocole HNZ , type S2 et S5
- Sécurité Radius
- Port V24 :
 - ◊ Embase RJ 45 8 points,
 - ◊ Signaux : TD, RD, RTS, CTS, DTR, DSR, CD, GND,
 - ◊ Format des données : 7 ou 8 bits avec /sans parité, 1 ou 2 stop bits,
 - ◊ Débits : 300 à 115,200 BPS,
 - ◊ Gestion de flux : RTS-CTS, XON-XOFF.
- Administration : port V24, Telnet, HTTP, SNMP :
 - ◊ Protection de la configuration par mot de passe,
 - ◊ Mise à jour du logiciel interne en flash eeprom par port V24 ou FTP.
- Alimentation :
 - ◊ Externe par adaptateur mural 230Vac/5Vdc,
 - ◊ Interne : 48Vdc (36 à 72Vdc), 12 ou 24V en option
 - ◊ Consommation : 3W.
- Face arrière : 3 ou 11 ports V24 (type RJ45 8 ports), entrée d'alimentation, port Ethernet.
- Face avant : 6 indicateurs lumineux (power, link, activité, TD, RD, Contrôle).
- Dimensions : 185(L) x 110(P) x 36(H) mm.
- Poids - TS1124: 730g
TS324: 670g
Alimentation: 110g

Gamme de Produits

- **TS324 mV** : serveur 3 ports, alimentation externe 230Vac
- **TS324 mC** : serveur 3 ports, alimentation interne 48Vdc
- **TS1124 mV** : serveur 11 ports, alimentation externe 230Vac
- **TS1124 mC** : serveur 11 ports, alimentation interne 48Vdc
- **TS-Rack-Kit** : kit de mise en baie 19 pouces pour deux TS 324 et TS 1124
- Adaptateurs RJ45 vers DB25 et DB9 disponibles sur demande



CXR
T +33 (0) 237 62 87 90
www.cxr.com

17 rue de l'Ornette 28410 Abondant France
contact@cxr.com

Smart Solutions for Smart Networks

Les informations contenues dans ce document ne sont pas contractuelles. CXR fait évoluer ses produits. Les spécifications peuvent changer sans préavis.