

CXRVIEW PLUS

SYSTÈME DE MANAGEMENT

DESCRIPTION

Avantages

- GUI - Affichage Graphique des faces avant d'équipements
- Utilise la communication avec les équipement en IP-SNMP
- Gestion des sécurités d'accès à plusieurs niveaux
- Détection automatique ou manuelle des nœuds
- Affichage coloré des nœuds selon leur état.
- Architecture client-serveur

Versions:

CXRview est un GUI

CXRview+est:

- un GUI plus
- la gestion de carte des liens
- Le gestion assistée des up-load/download de configuration
- Le gestion des firmwares des équipements et cartes avec download

CXRView Plus, système de management, est un outil logiciel qui permet une représentation graphique, GUI (graphical user interface) d'aide au management des produits CXR. Les produits concernés par ce système évolué sont les multiplexeurs PDH et SDH. Le management des produits s'effectue par ajout d'une base de données MySQL.

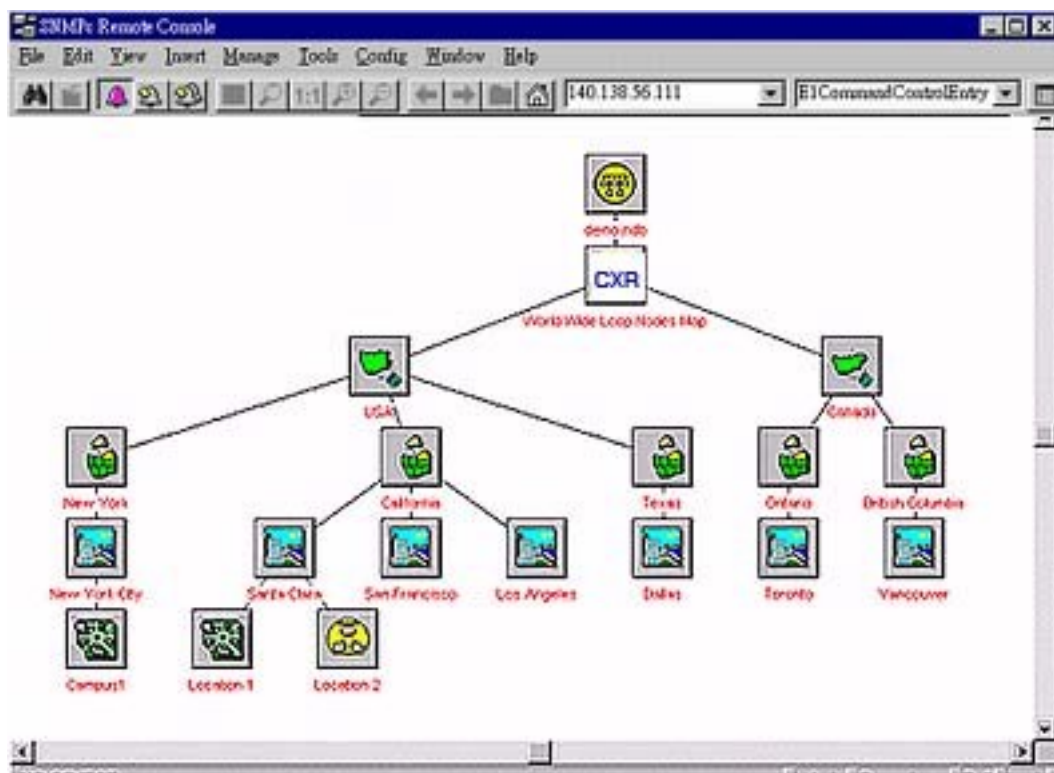
CXRView Plus fonctionne sur des plateformes à bas cout de type PC/Windows 2003/XP/2000 et peut gérer jusqu'à 1.000 éléments réseau.

La puissance de management est facilitée par les niveaux multiples de sécurité d'ouverture, qui fournit plus de flexibilité au gestionnaire du réseau. Les dispositifs hiérarchisant les bâtiments, les réseaux permettent l'accès

rapide à l'élément désiré de réseau. La détection automatique des éléments de réseau et la création automatique des tracés réseau facilite la gestion des équipements . CXRView Plus remplit toutes les fonction de CXRView, avec en plus, la possibilité d'automatisé le chargement des logiciels des cartes des châssis, et la sauvegarde/restauration des configuration, ainsi que les autres fonctions énumérés dans les fonctionnalités.

Toutes les fonctions SNMP v1, v2 et prochainement V3 sont disponibles dans CXRView Plus. Ceci inclut l'affichage en temps réel des alarmes TRAP et des statistiques.

CXRViewPlus avec SNMPC Entreprise gère également la redondance de serveur.



FONCTIONNALITES

Interface Graphique GUI

Les systèmes CXRView

Interface Graphique GUI (Graphical User Interface)

Fonctionne sur PC/Windows, système d'exploitation 2003/XP/2000

Multi-niveau de sécurité de login

Support complet de toutes les fonctions SNMP v1, v2 fonctions incluant les commandes, les alarmes et les statistiques collectées.

Autorise la visualisation et l'impression des statistiques et des rapports d'alarmes.

Affichage simple et multiples des fenêtres graphique présentant les équipements, les statistiques et les cartes réseaux.

Gestion jusqu'à 1000 éléments réseaux

Regroupement hiérarchies des éléments des réseaux.

Détection automatique ou manuel des éléments des réseaux.

Couleurs multiples des éléments en fonction de leur niveau d'alarme

CXRView Plus (Basic)

Architecture Client /Server

Sauvegarde et restauration des configurations sous forme de fichiers.

Téléchargement logiciel des CPU et des cartes intégrés dans les châssis.

CXRViewPlus (Advanced)

Représentation graphique des liens réseaux entre les éléments réseaux (NE) (*Trunk Management*)

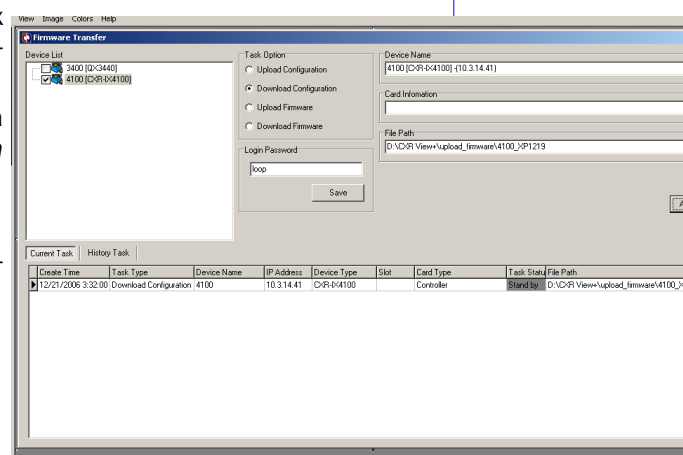
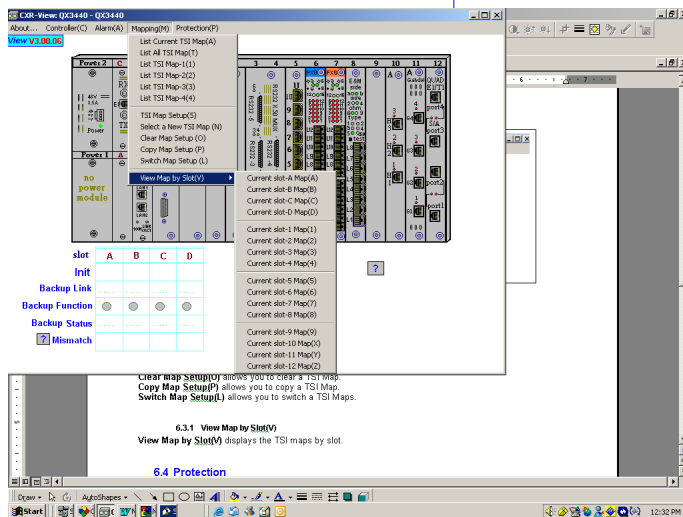
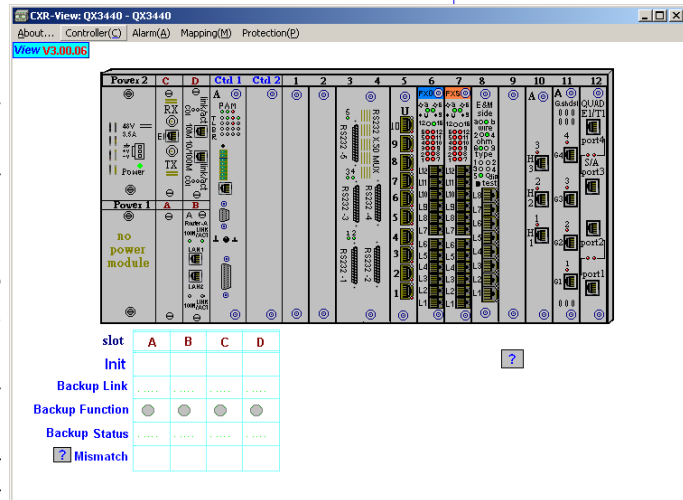
Association des commentaires/remarques à chaque Port /Nœud (*Comment associated with device/port*)

Renseignement des informations sur les clients
Numéro de port SNMP et de trap d'alarme modifiable

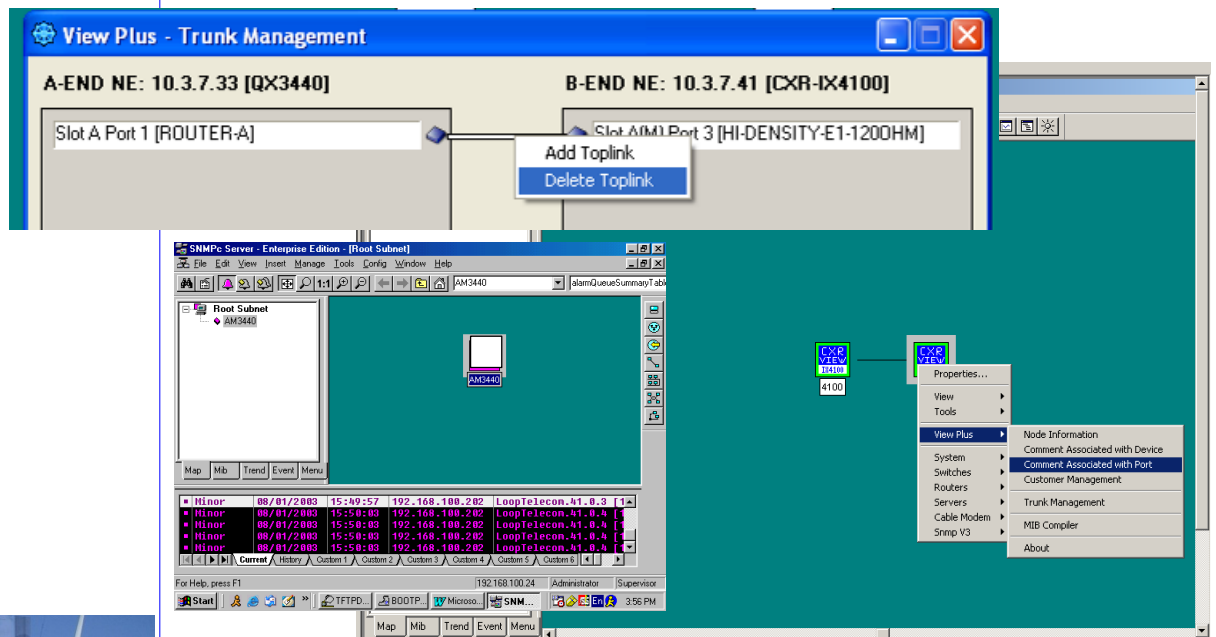
Historisation des login/logout.

Status de connexion des noeuds et statistiques

Gestion de la redondance / backup secondaire



Interface
Graphique GUI



SPECIFICATIONS CXRVIEW PLUS

Pré-requis du système

CPU	Pentium III 1GHz
Memory	1 GB
Disk Free	10 GB
Ecran	800 x 600 ou au dessus
Souris	oui
Server/Poller Operating System	Win XP/2K/2K3/NT
Console Operating System	Win XP/2003/2000

Nombre de noeuds maximum

1,000 éléments de réseaux

Sécurité d'accès 3 niveaux -

- (1) Lecture seulement,
- (2) Commandes des éléments du réseau.
- (3) Supervision, Configuration et Administration des éléments

Création de réseau

Détection Automatique ou manuel des nœuds, et des réseaux.

Support SNMP

Communauté paramétrable, polling configurable, compilation des MIB

Affichage

Vues Multiples de réseaux, fichier de log, alarmes, affichage des nœuds.

Pour commander, spécifier :

Model	Description
CXRView-Plus	CXR View Plus de base
SNMPc-WG ou ENT	Castle Rock Basic Server System

Les informations contenues dans ce document ne sont pas contractuelles. Dans un souci d'amélioration constante de ses produits, CXR se réserve le droit de les modifier sans préavis.



CXR Anderson Jacobson
Rue de l'Ornette
28410 Abondant - France

T +33 (0) 237 62 87 90
F +33 (0) 237 62 88 01
email: contact@cxr.com